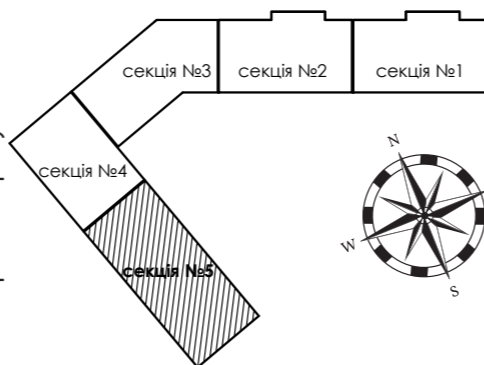
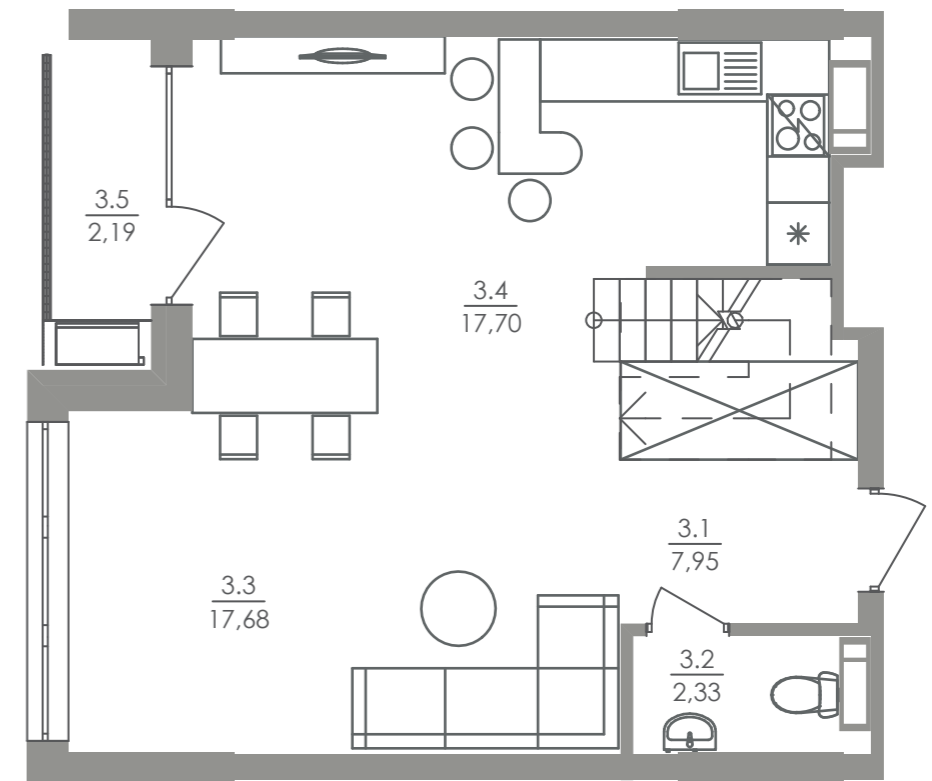
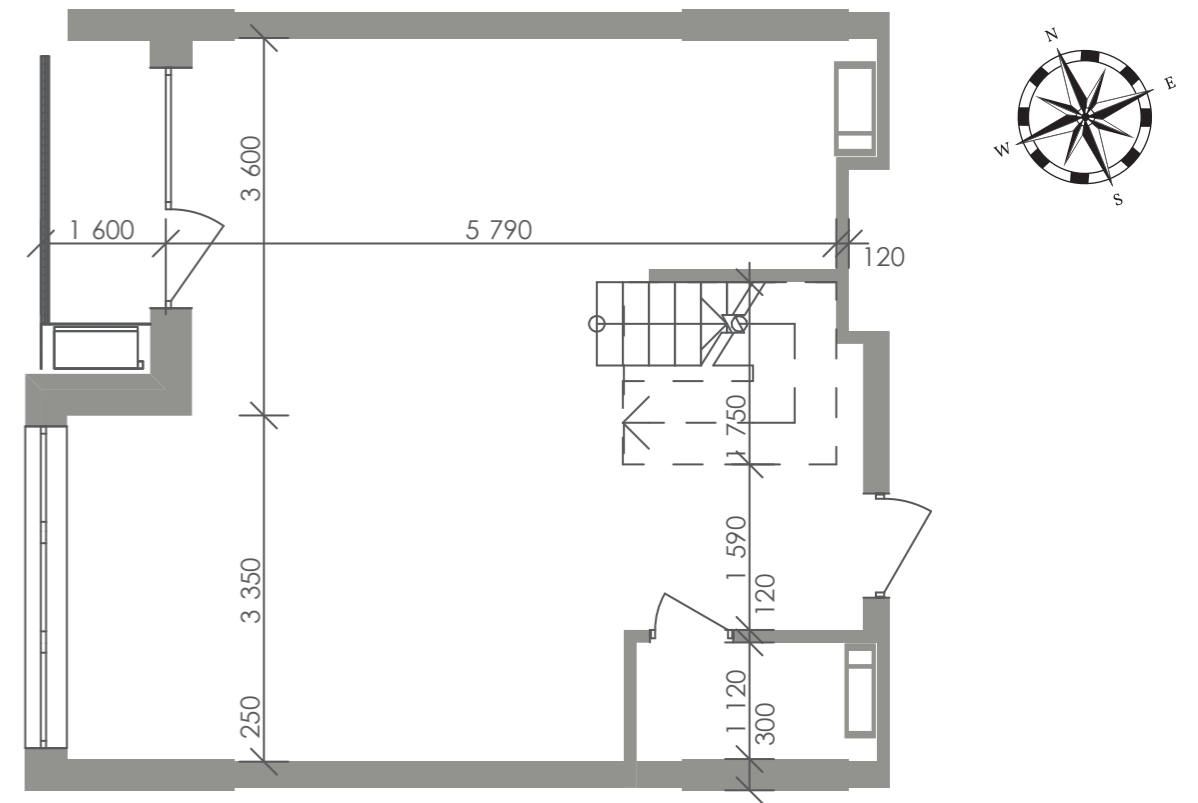


# Greenville

на Печерську



План типового поверху

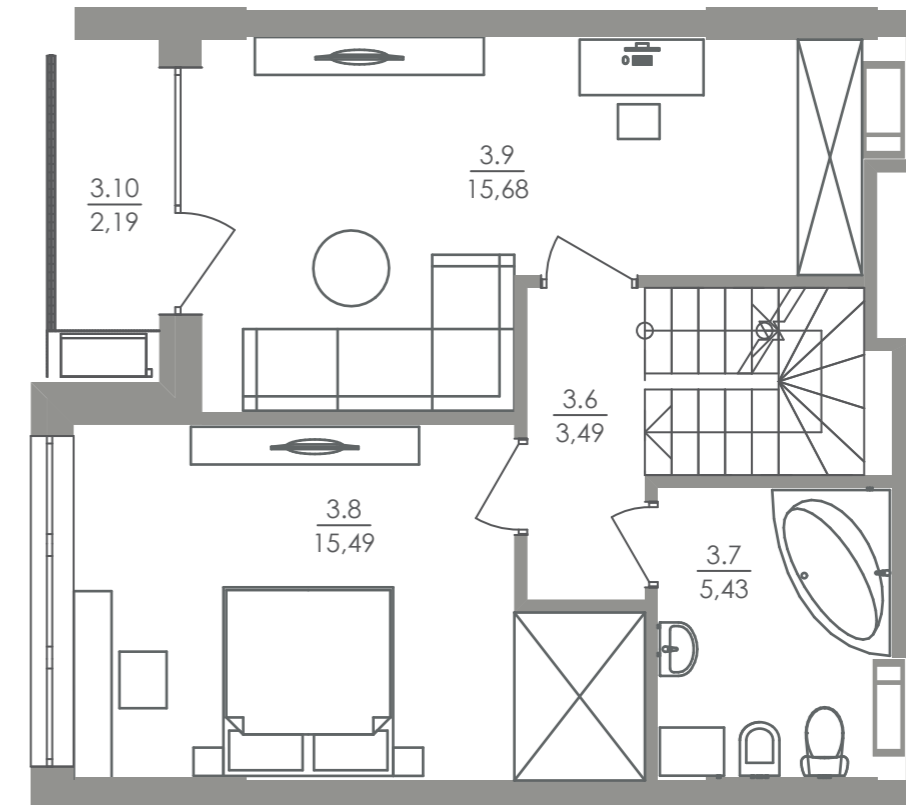
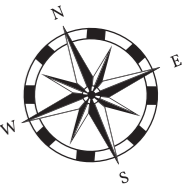
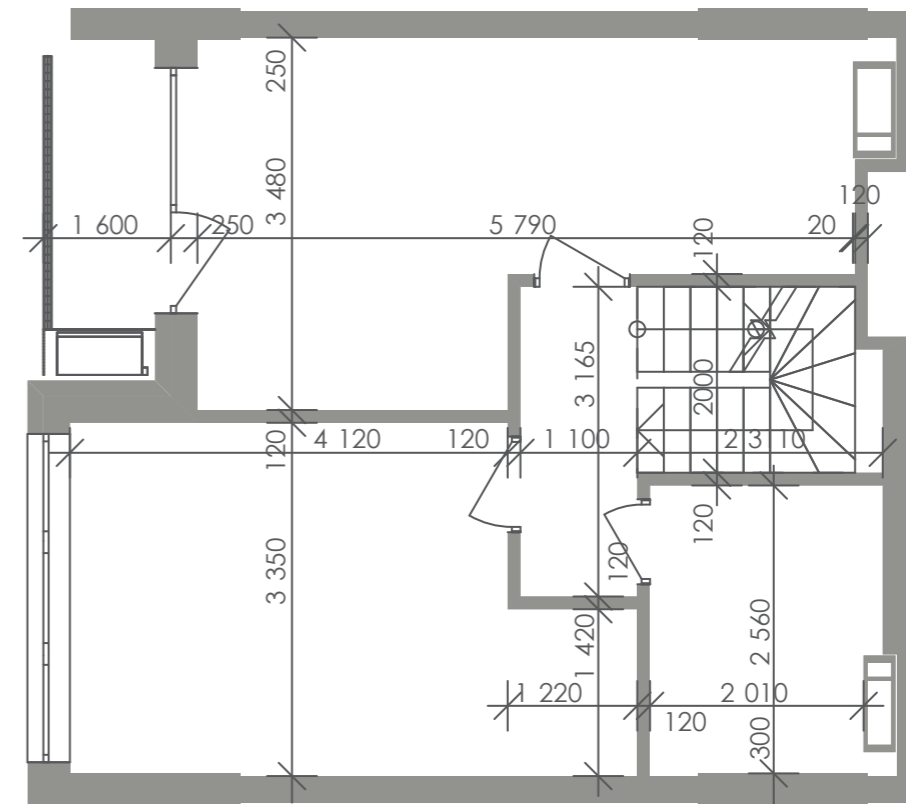


**3-Б** 47,85 м<sup>2</sup>  
17,75 м<sup>2</sup>

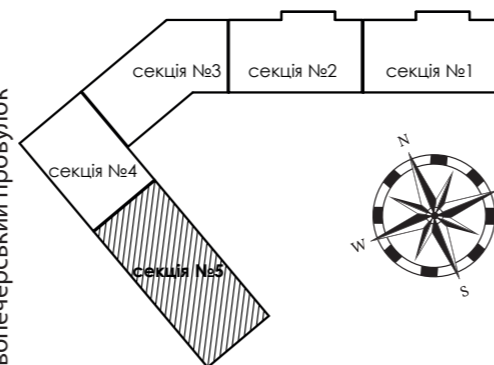
С5. Квартира №3 (3-кімн.) рівень 1		
№	Назва	Площа
3,1	Коридор	7,95
3,2	Санвузол	2,33
3,3	Вітальня	17,68
3,4	Кухня	17,70
3,5	Лоджія	2,19
Загальна площа		47,85 м <sup>2</sup>

# Greenville

на Печерську



План типового поверху



**3-Б** 42,28 м<sup>2</sup>  
33,04 м<sup>2</sup>

С5. Квартира №3 (3-кімн.) рівень 2		
№	Назва	Площа
3,6	Коридор	3,49
3,7	Санвузол	5,43
3,8	Кімната	15,49
3,9	Кімната	15,68
3,10	Лоджія	2,19
	Загальна площа	42,28 м <sup>2</sup>

вул. Євгена Коновальця

Новопечерський провулок

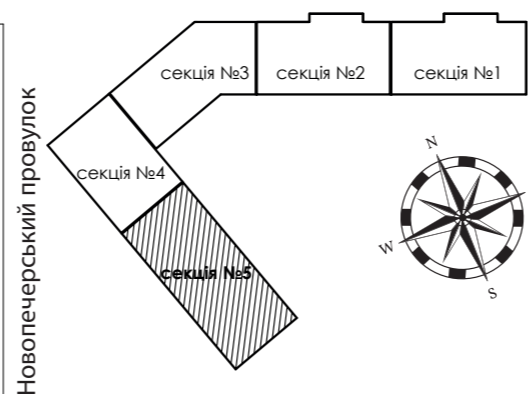
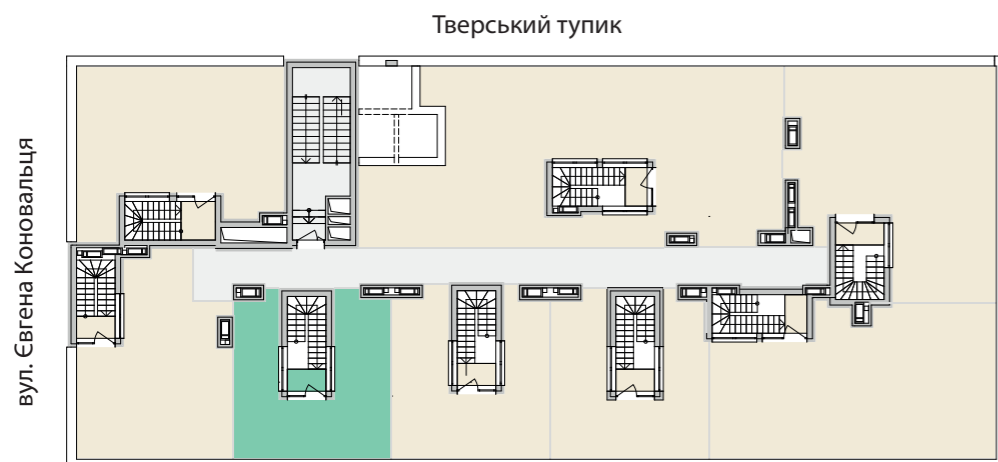


# Greenville

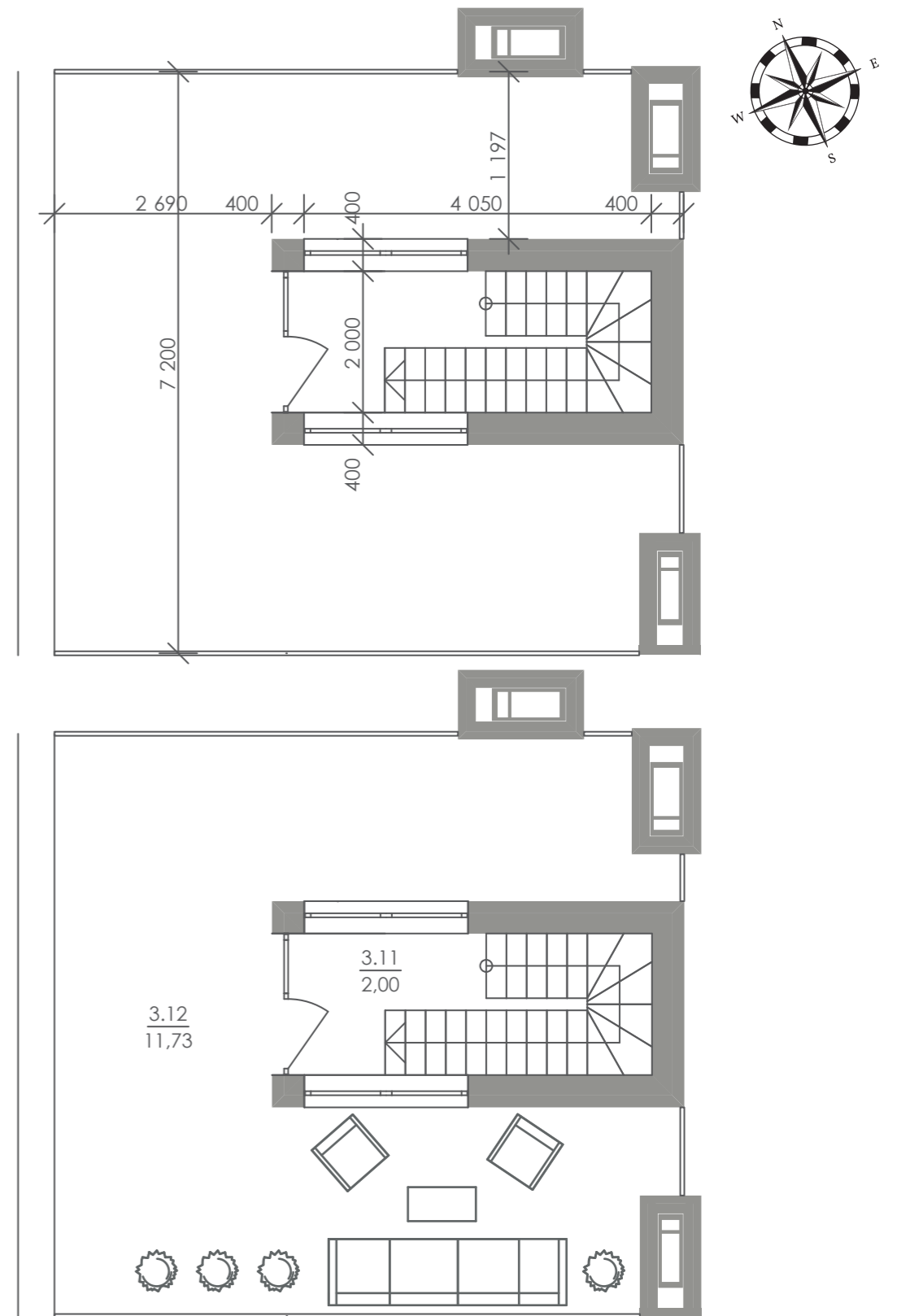
на Печерську



План типового поверху



**3-Б** 13,73м<sup>2</sup>



С5. Квартира №3 (3-кімн.) рівень 3		
№	Назва	Площа
3,11	Вхід на терасу	2,00
3,12	Тераса	11,73
	Загальна площа	13,73 м <sup>2</sup>